

# hörkomm.de

## Barrierefrei hören und kommunizieren in der Arbeitswelt

## hörkomm.de

- hörkomm.de unterstützt die Inklusion schwerhöriger Beschäftigter
- Ergebnis: Leitfaden für Unternehmen „Barrierefrei hören und kommunizieren in der Arbeitswelt“

Gefördert durch das

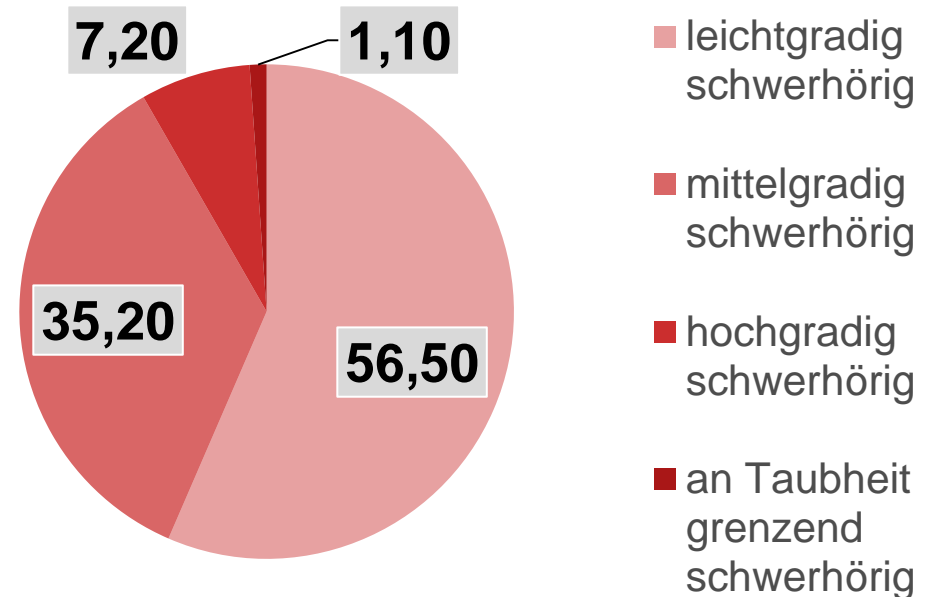


Bundesministerium  
für Arbeit und Soziales

# Schwerhörigkeit ist weit verbreitet

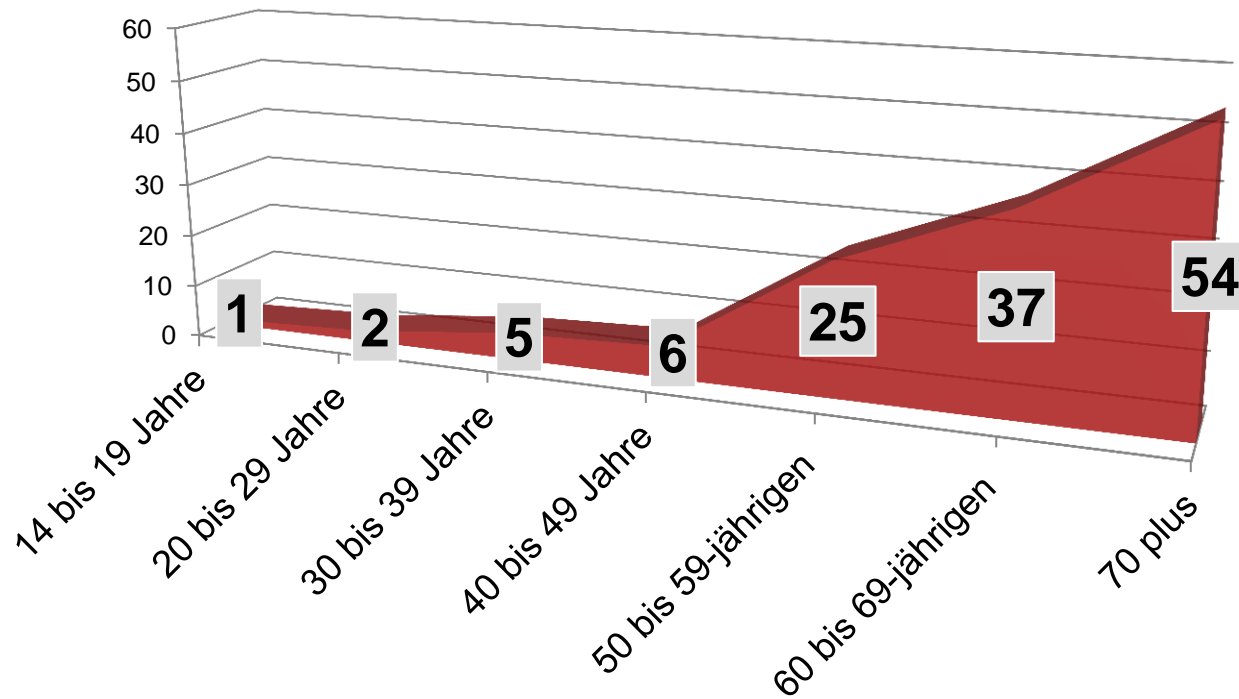
Ca. 15 Millionen Menschen mit Höreinschränkung

Grad der Hörbeeinträchtigung in %



# Schwerhörigkeit und Alter

## Schwerhörigkeit in %



# Auswirkungen auf Unternehmen

- Durch demografische Entwicklung und steigende Lebensarbeitszeiten mehr schwerhörige Beschäftigte

aber:

- Schwerhörigkeit wird im Unternehmensalltag nicht wahrgenommen

# Aktuelle Situation

- Betroffene haben Angst, sich zu „outen“
- Hörgeräte und andere Hilfen werden häufig nicht genutzt
- Psychische und soziale Probleme am Arbeitsplatz möglich

# Aufgabe des Projekts

Entwicklung des Leitfadens

**Barrierefrei hören und kommunizieren  
in der Arbeitswelt**



Zur Sicherung der Praxistauglichkeit:

- Kooperation mit Unternehmen

# Inhalte des Leitfadens

1. Beschäftigte aufklären und Bewusstsein wecken
2. Hörfreundliche, barrierefreie Arbeitsbedingungen schaffen
  - Hörfreundliche Unternehmenskultur
  - Raumakustik
  - Technische Lösungen



# Aufklärung: Aktionstag „Gutes Hören“

Wo:  **AIRBUS**  
AN EADS COMPANY

- Sensibilisierung der Mitarbeiter/-innen
- Hörmobil mit Hörtests
- Akustiker stellen Hörgeräte vor
- Flyer „Gute Tipps für gutes Hören“



## Aufklärung: Die AXA Hörstage

- Kommunikation mit Kunden wichtig
- Auftaktveranstaltung
- Akustiker führt wöchentlich Hörtests bei der AXA durch
- Flyer „Wie fit ist Ihr Gehör?“



# Unternehmenskultur: Treffen zum Erfahrungsaustausch

Wo: **OTTO**

- Jährliche Treffen
- Informationsaustausch und gegenseitige Hilfe
- mit Referenten zu Fachthemen



# Gute akustische Bedingungen schaffen - Neubau

Wo: 

- Ziel: Barrierefreie Arbeitsumgebungen
- geringe Nachhallzeiten und Störgeräusche
- durch Ausstattung/  
Materialien/  
Raumaufteilung



# Technische Lösungen zur Barrierefreiheit

Wo: **KVH** Kassenärztliche  
Vereinigung  
Hamburg  
*Wir arbeiten  
für Ihre Gesundheit*

- Induktive Höranlage für  
Besprechungsräume



## Checklisten im Internet

The screenshot shows a web browser window displaying the website **hörkomm.de**. The page title is "Checkliste: Strukturelle Maßnahmen einführen". The website header includes the logo "hörkomm.de" and the tagline "Barrierefrei hören und kommunizieren in der Arbeitswelt". A navigation menu contains "Start", "Infothek", "Leitfaden", "Wörterbuch", and "Über uns". A search bar is located on the right side of the page.

The main content area features a checklist with the following items:

- Integrieren Sie die Themen Hören und Schwerhörigkeit in bestehende Aktivitäten im Gesundheitsbereich.**  
 Verfügen Sie über ein Gesundheitsmanagement oder über ähnliche Einrichtungen zur Förderung der Gesundheit? Neben Rückenleiden, psychischen Erkrankungen oder Burn-out sollte der Bereich Hören und Schwerhörigkeit als fester Bestandteil in den Maßnahmenkatalog aufgenommen werden. Aktivitäten im Bereich Hören betreffen die Prävention, eine weitere Rubrik dieses Leitfadens, sowie die kontinuierliche Sensibilisierung und Unterstützung schwerhöriger Beschäftigter, wie diese in den vorherigen Seiten aufgeführt sind.  
 Leitfaden: [Lärmbelastungen vorbeugen](#)
- Überprüfen Sie Ihre Auswahlverfahren auf Barrierefreiheit für schwerhörige Bewerber.**  
 Assessment Center oder Auswahlverfahren, die über einen Einstieg ins Unternehmen oder über eine berufliche Weiterentwicklung von entscheidender Bedeutung sind, sollten nicht durch Hör- oder Kommunikationsbarrieren belastet sein. Prüfen Sie, ob schwerhörige Beschäftigte an allen Tests problemlos teilhaben können oder ob Testsituationen individuell angepasst werden müssen.
- Berücksichtigen Sie das Thema Hören in Schulungen von**

On the right side of the page, there is a section titled "Schwerhörigkeit verstehen" with the text: "Wie kann es passieren, dass man die eigene Schwerhörigkeit nicht wahrnimmt? Welche Probleme können im Beruf auftreten? Hierüber, sowie über den ersten Schritt zum Hörgerät, berichten Beschäftigte mit Höreinschränkung in dem Artikel: [Leben mit Schwerhörigkeit - Alltagserfahrungen](#)". Below this text is a small photograph of two people in a library setting, with the caption "Quelle: DGUV".

# Wie wird die „Arbeitswelt inklusiv“?

- ➔ Individuelle Arbeitsplatzanpassungen ermöglichen Integration
- ➔ Barrierefreiheit ermöglicht **Inklusion**

## Mehr Informationen unter

hörkomm.de

Barrierefrei hören und kommunizieren in der Arbeitswelt

[Inhaltsverzeichnis](#)

[Meldungen](#)

[Kontakt](#)

**Start**

[Infothek](#)

[Leitfaden](#)

[Wörterbuch](#)

[Über uns](#)

Suche



### Besprechungen und Veranstaltungen

Verschiedene Hilfen erleichtern höreingeschränkten Beschäftigten die Kommunikation auch in großen Gruppen.

> [Teilnahme an Besprechungen](#)

**hörkomm.de** unterstützt die Inklusion schwerhöriger Beschäftigter. Das Projekt entwickelt einen Leitfaden zur barrierefreien Gestaltung der Arbeitsumgebung. Gemeinsam mit Unternehmen werden Lösungsansätze für eine hörfreundliche Arbeit erprobt.